

# Bosch Newsletter

pro servisní partnery

Bosch Newsletter CZ/SK – 2.čtvrtletí 2017



**BOSCH**

Stvořeno pro život



## Díly a příslušenství

### Nové produktové informace

Nová objednávací čísla zapalovacích svíček s dvojitým iridiem – více u vašeho dodavatele Bosch

 <b>Technické údaje</b>	 <b>OEM Aplikace</b>
Přípojka: SAE Odrušovací rezistor: 6 kΩ Šířka přes plošky: 16,0 mm Typ sedadla: ploché Průměr závitu: 12 mm Stoupání závitu: 1,25 mm Délka závitu: 26,5 mm Počet elektrod: 1 Průměr elektrody: 0,8 mm Poloha jiskry: 5 mm Vzdálenost elektrod: 0,8 mm Utahovací moment: 23 Nm	<b>Hyundai (Sonata)</b> <b>KIA (K5)</b>
	 <b>Křížové odkazy *</b>
	OEM HYU/KIA: 18846 08071 NGK: SILZKR7B-8E
	 <b>Balení</b>
	Počet ks v balení: 1/10/200 Velikost balení (1): 24 x 27 x 102 mm Velikost balení (10): 131 x 105 x 47 mm Hmotnost (1): 45 g

\* Pouze pro účely porovnání

Automotive Aftermarket | AA-SP/INT | 2016  
© Robert Bosch GmbH 2016. All rights reserved. Also regarding any diagnosis, explanation, reproduction, editing, distribution, as well as in the event of applications for industrial property rights.



## Bosch Zapalovací svíčky

**BOSCH**  
Stvořeno pro život

### Zapalovací svíčka Bosch Double Ir.

0 242 135 556  
YR 7 SII 33 T



Z výroby nastavená vzduchová mezera elektrod pro jednodušší použití

Ultra jemná střední koilková elektroda ze vzácných kovů zlepšuje zážeh a zajišťuje delší životnost

V úhlu 360° laserem kontinuálně svařovaná střední elektroda zvyšuje odolnost a zajišťuje dlouhou životnost

Přesná kovová uzemňovací elektroda pro lepší odolnost proti opotřebení

Speciální keramický materiál s vysokou dielektrickou pevností

Poniklované těleso s válcovým závitem zajišťuje kompletní ochranu proti zadření a proti korozi

Módní jádro zajišťuje lepší přenos tepla

- ▶ Kvalita stejná jako pro prvovýbavu
- ▶ Výjimečná schopnost zážehu a výkonu
- ▶ Vysoká odolnost proti opotřebení
- ▶ Dlouhá životnost
- ▶ Rychlá montáž

Upozorňujeme, že zde zobrazené obrázky jsou pouze pro ilustraci.

## Online elektronické katalogy Bosch:



### Elektromotory:

[http://www.bosch-ibusiness.com/boaaelmoocs/?locale=en\\_GB](http://www.bosch-ibusiness.com/boaaelmoocs/?locale=en_GB)

### Konektory:

<https://www.bosch-connectors.com/catalog>



# Bosch Newsletter

pro servisní partnery

Bosch Newsletter CZ/SK – 2.čtvrtletí 2017



**BOSCH**

Stvořeno pro život

## Diagnostika Bosch – novinky



Informace k ukončení podpory starších verzí Windows a starších přístrojů KTS ve spojení s ESI[tronic] ke konci roku 2017 [ZDE](#)

## Bosch Česká republika

Úvodní stránka Společnost Bosch v ČR Trvale udržitelný rozvoj a inovace

**Vzhůru do nebes**  
Let na Mars

Je na Marsu život? Tomu chce přijít na kloub NASA, která připravuje na rok 2020 výzkumný let. Úkol zajistit na této planetě bezpečné přistání veškeré potřebné techniky dostal na starost Erich Klein.

[Vzhůru na Mars](#)

Mobility Solutions Domácnost Průmysl a řemeslo Softwarová řešení

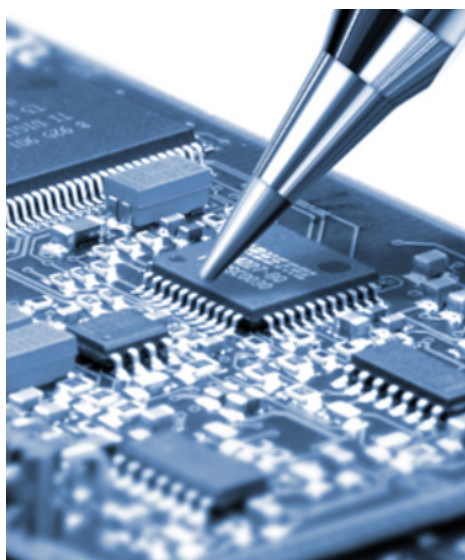
> Mobility Solutions  
> Automobilová diagnostika  
> Bosch Car Service  
> Náhradní díly a příslušenství  
> Školení pro autoservisy

**Vyhledávač produktů**  
< Rychlý přístup ke všem našim produktům a službám v oblasti mobility

## Domovské stránky divize Bosch – automobilová technika

Pokud chcete navštívit na oficiálních stránkách firmy Robert Bosch odbytová s.r.o. divizi Automobilová technika, musíte se na úvodní stránce přepnout na kartu Mobility Solutions. Takový je nový název naší divize.

## Užitečné odkazy



**Bosch Electronic Service (Bosch repair) –** repasované náhradní díly, opravy vadných zařízení a aktualizace softwaru přímo ze servisního centra Bosch s komunikací v českém jazyce [ZDE](#)

# Bosch Newsletter

pro servisní partnery

Bosch Newsletter CZ/SK – 2.čtvrtletí 2017



**BOSCH**

Stvořeno pro život

## Katalog Bosch Automotive



## Katalog náhradních dílů online

<http://www.bosch-automotive-catalog.com/cs/?country=XZ>

## Motivační program eXtra



Zúčastněte se akce a získejte výhru

Podmínky [ZDE](#)

Video [ZDE](#)

## Montážní videa:



Parkpilot URF 7 – montáž a kalibrace

<https://www.youtube.com/watch?v=dLWof1O6M4M>

Výměna těsnění ventilu BDE pro motory TSFI, TSI

[https://www.youtube.com/watch?v=UIRQV\\_5T0PA&feature=youtu.be](https://www.youtube.com/watch?v=UIRQV_5T0PA&feature=youtu.be)



Montáž stěrače např. BMW

[http://rb-aa.bosch.com/wiperblade-videos/1987435E00\\_2C/video/](http://rb-aa.bosch.com/wiperblade-videos/1987435E00_2C/video/)

Také na balení stěrače s použitím QR kódu



# Bosch Newsletter

pro servisní partnery

Bosch Newsletter CZ/SK – 2.čtvrtletí 2017



**BOSCH**

Stvořeno pro život

Znamé chyby na vozidlech z databáze Bosch EBR.

Škoda Octavia 2.0 TDI, 103 kW, 05/2010-05/2013, motor CFHC Nedostatečné působení brzd systému.  
Kontrolka závad svítí.

**J17.58**



**J17.13**

**J40.10**

# Bosch Newsletter

pro servisní partnery

**Bosch Newsletter CZ/SK – 2.čtvrtletí 2017**



**BOSCH**

Stvořeno pro život

Závady:

- Nedostatečné působení brzd. systému.
- Komponenta <Řízení motoru, kontrolka závad> svítí.

Rámcové podmínky:

- Možné záznamy v paměti závad v komponentě <Motor, řídicí jednotka>:
  - o P0235/Regulace tlaku přepřívání/Pod hranicí regulace
  - o P0401/Recirkulace výfukových plynů/Příliš malý průchod
- Tyto komponenty/systémy jsou technicky v pořádku:
  - o Regulace plnicího tlaku
  - o Recirkulace spalin

Možné příčiny:

- Komponenta J40.10 Podtlakové vedení mezi komponentou J17.13 Podtlakové čerpadlo a komponentou J17.58 Podtlakový posilovač brzdného účinku je volná, poškozená nebo zlomená.

Opatření:

- Zkontrolujte komponentu <Podtlakové vedení> a v případě potřeby ji vyměňte.

## Užitečné linky pro více informací ze světa Bosch

- ▶ Bosch Automobilová technika [aa.bosch.cz](http://aa.bosch.cz) a [aa.bosch.sk](http://aa.bosch.sk)
- ▶ Bonusový program Bosch Extra [CZ](#) a [SK](#)
- ▶ Akumulátory Bosch [CZ](#) a [SK](#)
- ▶ [Facebook Bosch](#)
- ▶ [Youtube Bosch](#)

▶ **Bosch iCenter CZ/SK** – aplikace pro mobilní zařízení

▶ **Online katalog dílů Bosch**



V případě dalších dotazů mne prosím neváhejte kontaktovat

**Jiří Novotný**

+ 420 602 663 864

[Jiri.Novotny@cz.bosch.com](mailto:Jiri.Novotny@cz.bosch.com)